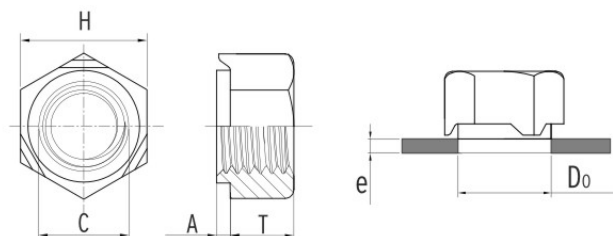


所有尺寸：毫米

公制螺纹	螺纹规格	型号		对边宽度 S Max		Do		T		A		适用板厚范围 e	
		碳钢	不锈钢	Min	Max	Min	Max	Min	Max	Min	Max	Min	Max
	M4x0.7	SWN	SWNS	6.64	7.0	6.0	6.08	3.2	3.5	0.5	0.7	0.75	3.0
	M5x0.8	SWN	SWNS	7.64	8.0	7.0	7.09	3.9	4.2	0.7	0.9	0.88	3.5
	M6x1.0	SWN	SWNS	9.64	10.0	8.0	8.09	4.7	5.0	0.7	0.9	0.88	4.0
	M8x1.25	SWN	SWNS	12.57	13.0	10.5	10.61	6.14	6.5	0.9	1.1	1.0	4.5
	M10x1.5	SWN	SWNS	15.57	16.0	12.5	12.61	7.64	8.0	1.1	1.3	1.25	5.0
	M12x1.75	SWN	SWNS	17.57	18.0	14.8	14.91	9.14	9.5	1.3	1.5	1.5	5.0



所有尺寸：毫米

公制螺纹	螺纹规格	型号		对边宽度 H Max		Do		T		A		C		适用板厚范围 e	
		碳钢	不锈钢	Min	Max	Min	Max	Min	Max	Min	Max	Min	Max	Min	Max
	M4x0.7	HWN	HWNS	8.78	9.0	6.0	6.08	3.2	3.5	0.55	0.65	5.89	5.97	0.75	3.00
	M5x0.8	HWN	HWNS	9.78	10.0	7.0	7.09	3.7	4.0	0.60	0.70	6.87	6.96	0.88	3.50
	M6x1.0	HWN	HWNS	10.73	11.0	8.0	8.09	4.7	5.0	0.60	0.75	7.87	7.96	0.88	4.00
	M8x1.25	HWN	HWNS	13.73	14.0	10.5	10.61	6.1	6.5	0.75	0.90	10.34	10.45	1.00	4.50
	M10x1.5	HWN	HWNS	16.73	17.0	12.5	12.61	7.6	8.0	0.95	1.15	12.34	12.45	1.25	5.00
	M12x1.75	HWN	HWNS	18.67	19.0	14.8	14.91	9.6	10.0	1.20	1.40	14.64	14.75	1.50	5.00