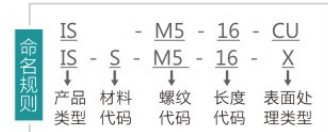
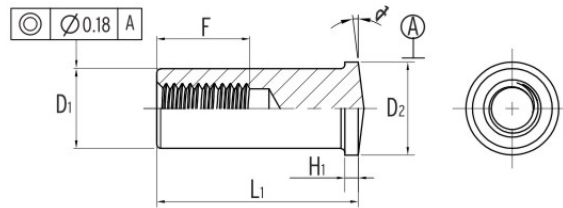
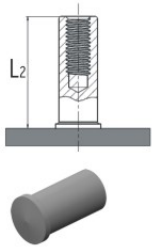


所有尺寸：毫米

公制螺纹	螺纹规格	规格型号		螺纹代码	长度编码“L1” ± 0.4										螺纹深度 F min	Hi ± 0.3	α +/-1°	D1 ± 0.1	D2 ± 0.2	C ± 0.08	A ± 0.05
		螺柱材料			8.0	10.0	12.0	14.0	16.0	18.0	20.0	25.0									
		碳钢	不锈钢																		
M3x0.5	IT	ITS	M3	8.0	10.0	12.0	14.0	-	-	-	-	5.0	1.0	3°	5.0	6.5	0.75	0.80			
M4x0.7	IT	ITS	M4	8.0	10.0	12.0	14.0	16.0	18.0	20.0	-	6.0	1.0		6.0	7.5		0.80			
M5x0.8	IT	ITS	M5	-	10.0	12.0	14.0	16.0	18.0	20.0	25.0	7.5	1.1		7.1	9.0		0.80			



所有尺寸：毫米

公制螺纹	螺纹规格	规格型号		螺纹代码	长度编码“L1” ± 0.4										Hi ± 0.3	α +/-1°	D1 ± 0.1	D2 ± 0.2
		螺柱材料			8	10	12	14	16	18	20	25						
		碳钢	不锈钢															
M3x0.5	IS	ISS	M3	焊接前长度	8	10	12	14	16	-	-	-	1.0	7°	5	6.0		
				螺纹深度 F min	5					-	-	-						
M4x0.7	IS	ISS	M4	焊接前长度	8	10	12	14	16	18	20	-	1.0		6	7.0		
				螺纹深度 F min	5		6			-	-							
M5x0.8	IS	ISS	M5	焊接前长度	-	10	12	14	16	18	20	-	1.1		7.1	9.0		
				螺纹深度 F min	-	6		10			-	-						
M6x1.0	IS	ISS	M6	焊接前长度	-	-	-	14	16	18	20	25	1.1	8	9.0			
				螺纹深度 F min	-	-	-	10			-	-						

(1) 焊接后的螺钉长度L2取决于焊接前的长度L1以及焊接的压力