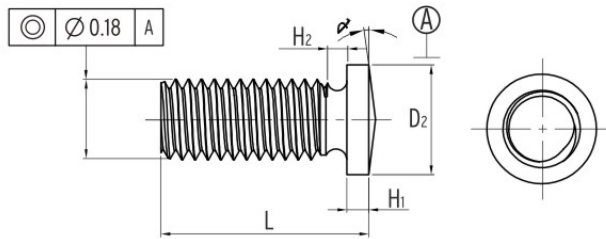
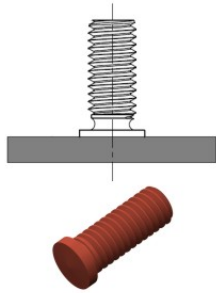


PT	M3	10	CU
PT - S	M3	10	X
↓	↓	↓	↓
产品类型	材料代码	螺纹长度代码	表面处理类型

所有尺寸：毫米

公制螺纹	螺纹尺寸 x 螺距	类型		螺纹 代码	长度编码 "L" ± 0.4													H ₁ ± 0.3	φ +/-1°	D ₂ ± 0.2	H ₂ max.	C ± 0.08	A ± 0.05
		紧固件材质			6	8	10	12	14	16	18	20	25	30	35								
		碳钢	不锈钢																				
3°	M3x0.5	PT	PTS	M3	-	-	-	-	-	-	-	-	-	-	-	-	-	4.5	0.6	0.60	0.55		
	M4x0.7	PT	PTS	M4	-	-	-	-	-	-	-	-	-	-	-	-	-	5.5	0.6	0.65			
	M5x0.8	PT	PTS	M5	-	8	10	12	14	16	18	20	25	30	1.0	-	-	6.5	1.0	0.75	0.80		
	M6x1.0	PT	PTS	M6	-	-	10	12	14	16	18	20	25	30	1.0	-	-	7.5					
	M8x1.25	PT	PTS	M8	-	-	-	12	14	16	18	20	25	30	1.1	-	-	9.0	1.5	-	0.85		



PS	M3	10	CU
PS - S	M3	10	X
↓	↓	↓	↓
产品类型	材料代码	螺纹长度代码	表面处理类型

所有尺寸：毫米

公制螺纹	螺纹尺寸 x 螺距	类型		螺纹 代码	长度编码 "L" ± 0.4													H ₁ ± 0.3	φ +/-1°	D ₂ ± 0.2	H ₂ max.
		紧固件材质			6	8	10	12	14	16	18	20	25	30	35						
		碳钢	不锈钢																		
7°	M3x0.5	PS	PSS	M3	-	-	-	-	-	-	-	-	-	-	-	-	-	4.0	0.6		
	M4x0.7	PS	PSS	M4	-	-	-	-	-	-	-	-	-	-	-	-	-	5.0			
	M5x0.8	PS	PSS	M5	-	-	10	12	14	16	18	20	25	30	-	1.0	-	6.0	1.0		
	M6x1.0	PS	PSS	M6	-	-	10	12	14	16	18	20	25	30	-	1.0	-	7.0			
	M8 x1.25	PS	PSS	M8	-	-	-	12	14	16	18	20	25	30	35	1.1	-	9.0	1.5		
	M10 x1.5	PS	PSS	M10	-	-	-	-	-	16	18	20	25	30	35	1.1	-	11.0	2.0		